

安定した流れを実現した高純度遠心ポンプ

PCA300の大きな特徴はインペラーが単独に磁気浮上し摺動部なく回転する事です。本ポンプは電子制御コントロールによりインペラを正確に制御し連続的で脈動のない安定した流体の流れを提供します。また接液部にはPTFE/PFAを使用し高純度プロセスアプリケーションに適合します。

高度なポンプ技術



特長とメリット

- 磁気浮上インペラー
- モーターはインペラーをベアリング等摺動部なく回転させます
- 接液部材料をPTFE, PFAを使用し高純度薬液及び純水に適合
- 液漏れのないToung-&-Groove シール
- 最高流量140 LPM
- 耐圧 1.0MPa (150PSI)
- 最大吐出差圧(inlet とoutletの差圧) 0.47MPa
- CMPアプリケーションにおける循環フィルター寿命向上
- バルブレス、ベアリングレス、シールレス及び機械的接触部品が一切無い
- 摺動部が無い事により稼働時間のUPとメンテナンスコスト削減が可能です
- テフロン(FEP)被覆ケーブル
- 各種継手オプション

エアークーリングモジュール

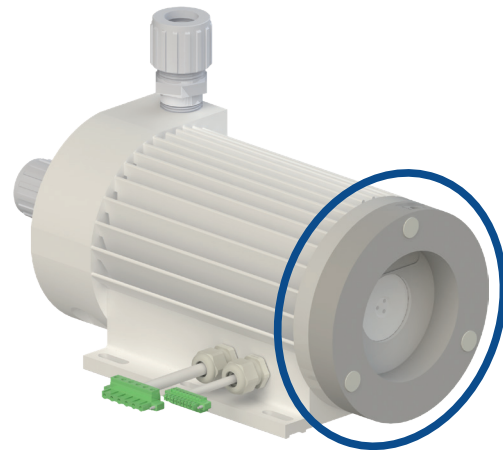
最大流体使用温度90℃ エアークーリングモジュールをエア圧0.2MPa (30PSI)、226 NL/min(8SCFM)で稼働

産業

半導体製造
太陽電池
発光ダイオード
び電子部品
薬品製造
航空宇宙産業

応用

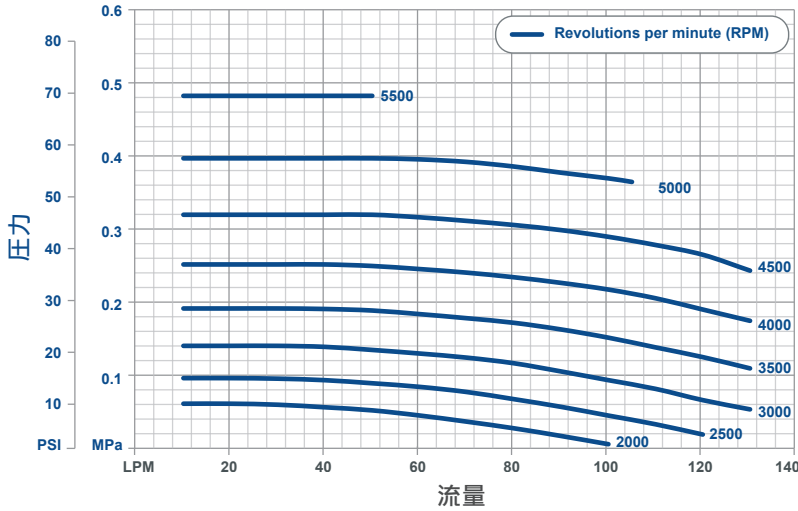
脱イオン水
CMPスラリー
薬液の搬送
薬液の再循環
補充と大量搬送
薬液の調合及び添加



<https://wkfluidhandling.com/ja/pca/>

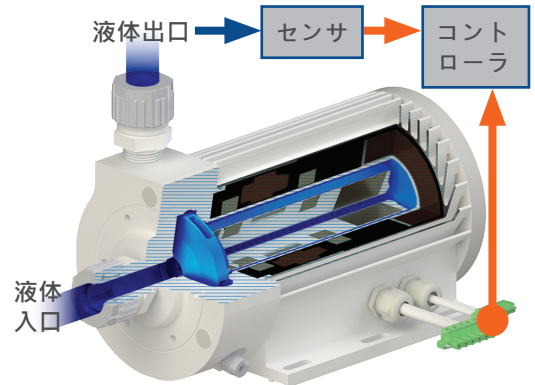


ポンプ性能

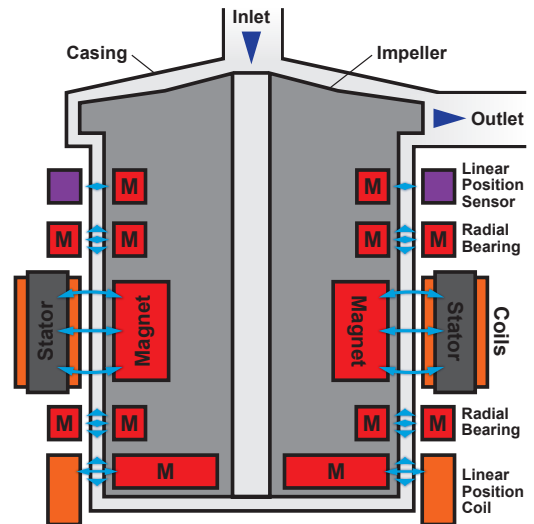
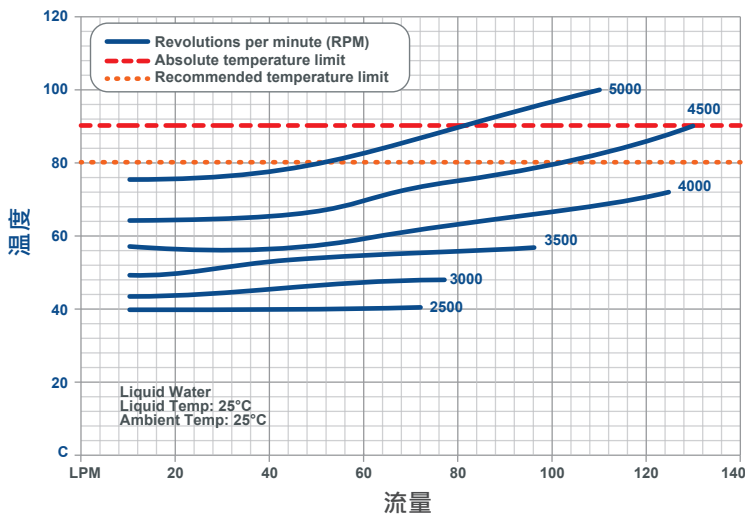


動作

流体はインペラの中心部より入りインペラの遠心力により加速される。磁気ベアリングシステムによりインペラを磁気浮上させ回転磁界によりインペラを回転させます。これらの磁気システムによって故障の原因となる摺動部が無いため寿命を延ばすことができます。



モータ温度限界



ポンプ仕様

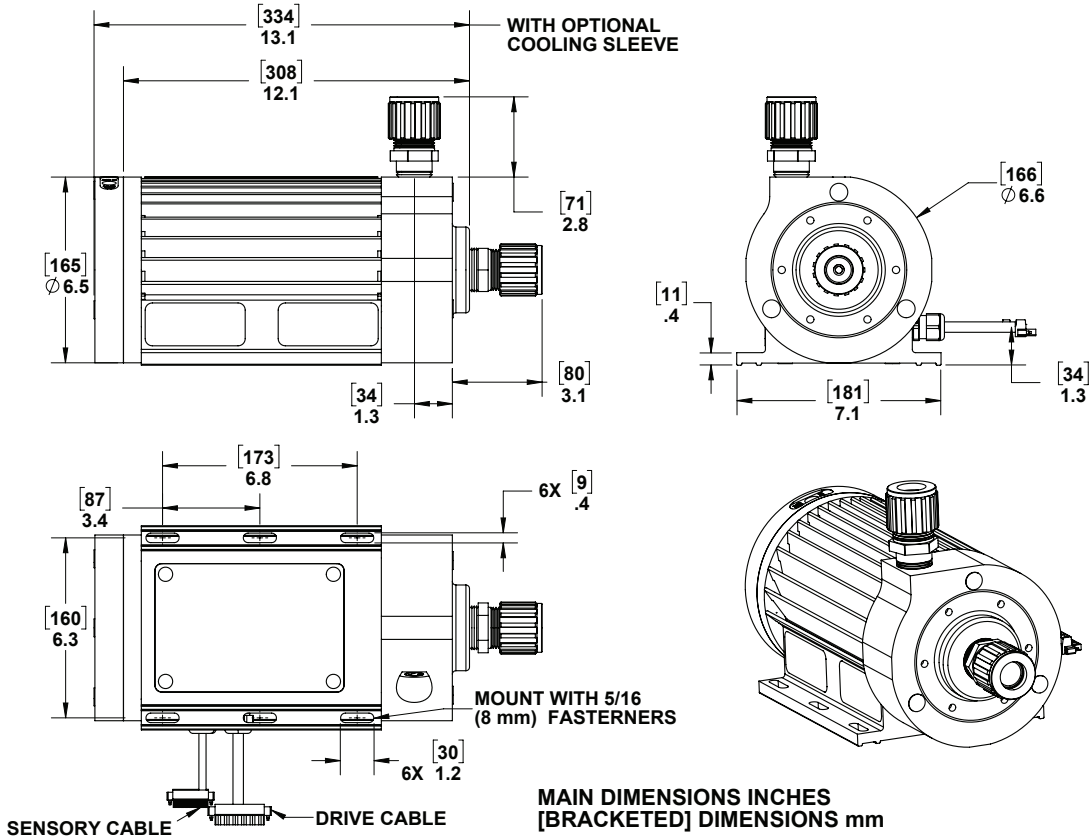
ポンプモデル	PCA300
最大流量*	≤ 140 lpm
差圧	0.47 MPa (69 psi)
Input Rating	200-240 VAC 50/60Hz 1φ 16A
Output Rating	0-264VAC 0-1kHz 3φ 0-15A 2.5kW/3.4HP
重量	20.4 kg
接液部材質	PTFE/PFA
非流路材料	ETFE Coated Epoxy Filled Motor, Neodymium Magnets, Stainless Steel, Polypropylene, White PVC

*構成により異なる場合があります。



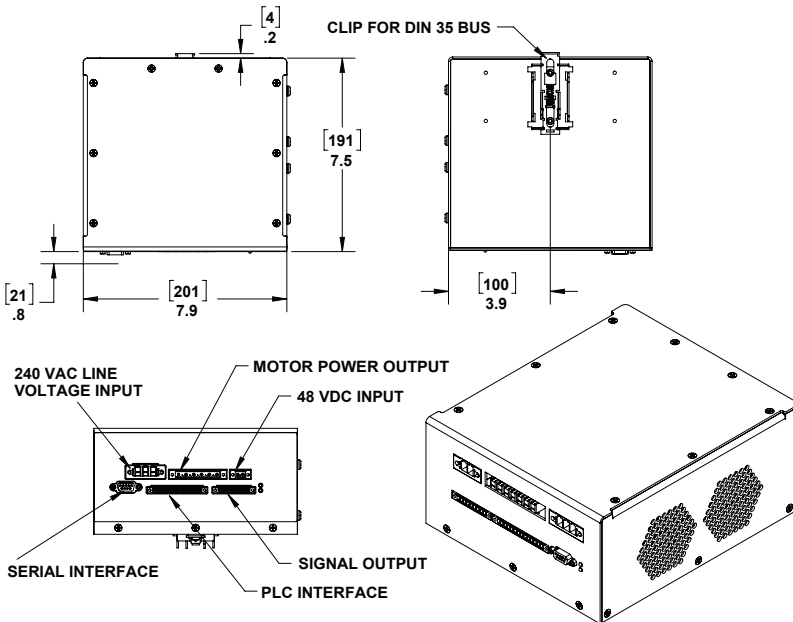
PCA300 ポンプ寸法

[ミリメートル] インチ



コントローラー寸法

[ミリメートル] インチ



パワーサプライ寸法

[ミリメートル] インチ

